

BOURSE D'ÉTUDES POUR LA DIVERSITÉ



Kiewit

La bourse d'études pour la diversité Kiewit offre une aide financière à des étudiants motivés sous-représentés sur les plans racial et ethnique qui sont à la charge d'employés et de travailleurs actuels de Kiewit. Les étudiants qui cherchent à apporter leur contribution à l'industrie de l'ingénierie et de la construction et, finalement, à leur propre vie grâce à une carrière enrichissante chez Kiewit sont invités à postuler.

CRITÈRES

Pour être admissibles à cette bourse, les étudiants doivent remplir toutes les conditions suivantes:

1. Être à la charge d'un employé ou d'un travailleur de Kiewit qui travaille à temps plein pour l'entreprise depuis trois ans et plus,
2. Être accepté dans un programme de gestion de la construction ou d'ingénierie,
3. Appartenir à un groupe de minorité visible ou ethnique, et
4. Remplir au moins une des conditions académiques minimales suivantes:
 1. Un score ACT de 21 ou plus ou un score SAT de 990 ou plus,
 2. Une moyenne pondérée cumulative (MPC) de 3.00/4.00,
 3. Un rang parmi les 25 % premiers diplômés,
 4. Sélection par la National Merit Corporation ou la Fondation canadienne des bourses d'études du millénaire dans n'importe quelle catégorie

COMMENT PRÉSENTER UNE DEMANDE

Les étudiants doivent remplir les documents suivants:

1. Remplir le formulaire de candidature sur [KIEWIT.com/scholarships](https://kiewit.com/scholarships)
2. Répondre aux deux questions suivantes:
 1. En 500 mots maximum, expliquez comment vous comptez utiliser votre éducation pour poursuivre le legs de votre famille dans l'industrie de l'ingénierie et de la construction
 2. En 250 mots maximum, démontrez vos besoins financiers pour cette bourse d'études
3. Les nouveaux candidats doivent faire remplir le formulaire d'information sur la bourse d'études pour la diversité Kiewit par un responsable de leur école secondaire ou de leur établissement d'enseignement post-secondaire ou par un conseiller pédagogique de l'université.

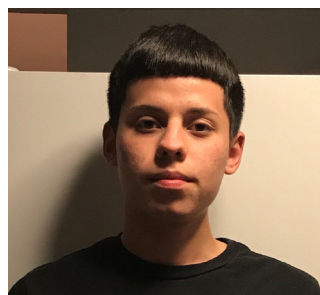
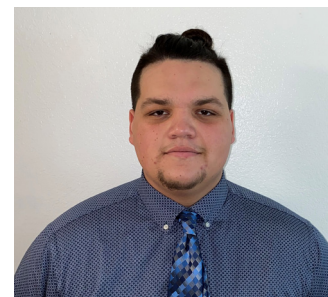
SÉLECTION, D'ATTRIBUTION ET DE RENOUELEMENT

Les Étudiants qui répondent aux exigences constituent le bassin de candidats. La sélection est compétitive. Le comité des bourses sélectionnera boursières.

Ceux-ci recevront 5,000 \$ par semestre par an et pourraient recevoir de l'aide financière pour une période pouvant aller jusqu'à quatre ans. Les boursières doivent être inscrits à 12 heures de crédit et plus dans un établissement d'enseignement post-secondaire.

Les étudiantes ayant déjà reçu une bourse doivent faire vérifier par écrit les renseignements ci-dessous par un conseiller pédagogique de leur établissement d'enseignement:

1. Être inscrite à temps plein dans un programme de gestion de la construction ou d'ingénierie
2. Maintenir une moyenne cumulative de 2,0



Visitez le site [KIEWIT.COM/scholarships](https://kiewit.com/scholarships) pour les demandes, les formulaires et d'autres détails.